

SHO CERA

昭和セラミックスの光触媒応用製品

—SHOWA CERAMICS PRODUCTS FOR PHOTOCATALYTIC APPLICATIONS—



BAOBUSTER

昭和セラミックス株式会社
SHOWA CERAMICS CO.,LTD.
www.shocera.co.jp

光触媒セラミックスフィルター

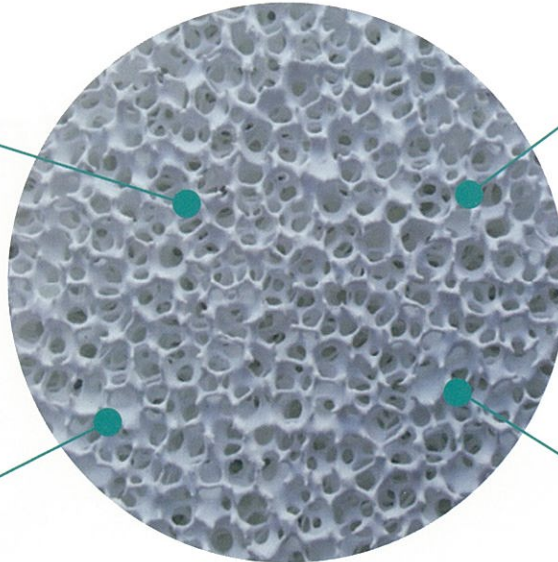
脱臭・抗菌など広くその機能が産業界の注目を浴びている「光触媒」。昭和セラミックスは、大手セラミックスメーカーから譲り受けた製造技術による高効率・高活性化構造光触媒セラミックスフィルターにより、高性能な光触媒脱臭除菌装置をご提案致します。

セラミック素材の
三次元網目構造

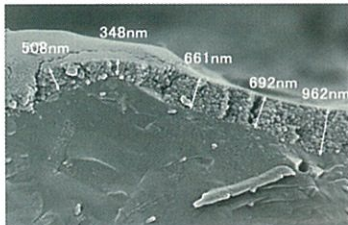
洗浄により機能再生可能

高い吸着・分解能力

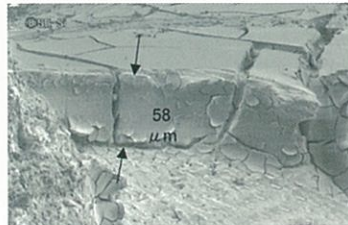
高耐久性・低圧力損失



◆表面構造で性能差が生まれる



昭和セラミックス



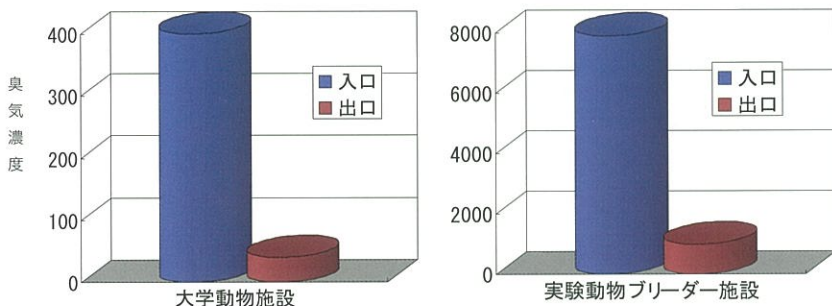
他社製品

弊社の製造する光触媒セラミックスフィルターは、その性能に関わる重要なファクターの一つである「比表面積」を広く得る為の担持技術が特徴であり、これによって他社製品との性能差を実現することが可能になりました。弊社 BAOBUSTER の比表面積は約 18.6 m²/g であり他社製品の約 3 倍の比表面積を有しています。

◆徹底的な品質管理

昭和セラミックスでは光触媒セラミックスフィルターの製造履歴が把握できるよう、製造番号によるロット管理を実施しています。また、ランダムな抜き取り評価試験を実施し、性能評価確認を行っています。さらに、定期的に外部機関（光触媒工業会認定機関）での性能評価も実施しており、性能維持管理を徹底しております。

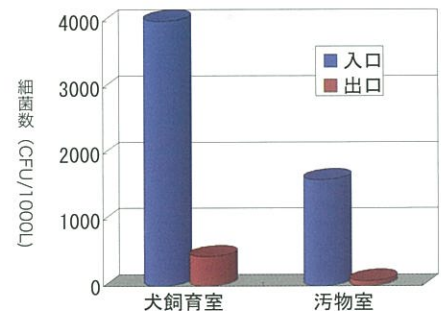
【脱臭データ】



光触媒脱臭除菌装置、入口・出口での臭気濃度測定結果
大学実験動物飼育施設と実験動物ブリーダー施設では、原臭の臭気レベルが大きく異なりますが、大学動物施設や実験動物ブリーダー施設では **80% 以上**の脱臭効率が確認されています。

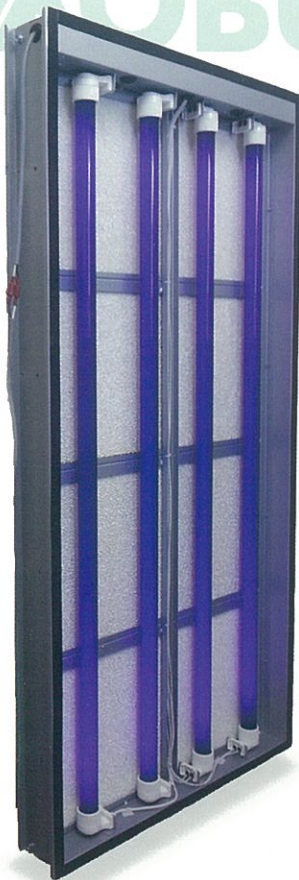
(※ 臭気濃度：臭気のある気体を、無臭の空気で希釈し、臭いが感じられなくなった希釈倍数のこと)

【除菌データ】



光触媒脱臭除菌装置、入口・出口での一般細菌数測定結果

犬飼育室内や病院汚物室内の測定で、**80%以上**の除去率が確認されています。



◆標準装置仕様（抜粋）

型 式	参考処理風量 (m ³ /h)	概略寸法 (mm)			消費電力 (W)	重量 (kg)
		W	D	H		
CSFL-1020R(4)	5,000	1,450	700	1,600	1,440	約 460
CSFL-1040R(4)	10,000	2,750	700	1,600	2,880	約 850

昭和セラミックスは、高効率・高活性な光触媒セラミックスフィルターを搭載した光触媒脱臭除菌装置をご提案致します。

◆用途に応じた特注装置設計

標準装置だけでなく、設置スペースなどに合わせた柔軟な装置設計が可能です。



【導入事例1】 実験動物ブリーダー施設

【経緯】

創業当初の周辺は田畑が多く、臭気対策の必要がありませんでした。時代と共に、近隣の住宅化が進み、住民からの要望もあり、臭気対策を講じる必要が生じました。

【光触媒脱臭の導入により】

SPF 動物飼育エリア 50,000m³/h 始め、オートクレーブ排気 4 系統への光触媒脱臭装置導入により、近隣からの苦情も解消されました。導入してから約 10 年経過していますが、光触媒セラミックスフィルターは洗浄によるリサイクルにより、継続利用されています。

【導入事例2】 国立大学実験動物飼育施設

【経緯】

国立大学実験動物飼育施設新営工事による光触媒脱臭装置の導入事例です。近隣には集合住宅が隣接しており、臭気対策は必須でした。

【光触媒脱臭の導入により】

光触媒セラミックスフィルターのリサイクル利用により、ランニングコストを抑えることができています。消耗品については年一回の紫外線ランプ交換のみで運用されています。



昭和セラミックス株式会社は、大手セラミックス
メーカーから光触媒層のナノ構造を制御する
製造技術の移管を受け、高効率・高活性化
構造光触媒セラミックフィルターの製造を
開始しました。



SHO CERA

昭和セラミックス株式会社

- 本 社
〒486-0934 愛知県春日井市長塚町1丁目1番地9
Tel:(0568)36-0151 Fax:(0568)36-0150
- 神明工場
岐阜県土岐市土岐津町土岐口中山
Tel:(0572)54-3227 Fax:(0572)55-3817
- 光サイト
〒486-0934 愛知県春日井市長塚町1丁目1番地9
Tel:(0568)36-0151 Fax:(0568)36-0150
E-mail:shocera1s@leaf.ocn.ne.jp